

## آزمایشگاه آنالیز دستگاہی

**سرپرست آزمایشگاه و ناظر فنی : دکتر سعید یوسفی نژاد**

تحصیلات و سوابق : دکتری شیمی تجزیه (دانشگاه شیراز)، فوق دکتری شیمی پروتئین و مطالعات اسپکتروسکوپی زیستی (دانشگاه تهران)، فوق دکتری شیمی تجزیه زیستی (دانشگاه شیراز)

عضو هیئت علمی تمام وقت گروه مهندسی بهداشت حرفه ای – عضو هیئت علمی همکاری گروه مهندسی بهداشت محیط – عضو هیات علمی همکار مرکز تحقیقات علوم بهداشتی

**قائم مقام سرپرست و مدیر داخلی: دکتر سعید جعفری**

تحصیلات و سوابق : دکتری مهندسی بهداشت حرفه ای – عضو هیات علمی تمام وقت گروه مهندسی بهداشت حرفه ای

**مسئول هماهنگی های بین بخشی:**

**۱- مهندس سعید سروستانی**

تحصیلات و سوابق : کارشناس ارشد مهندسی محیط زیست – مدرس دروس مختلف نمونه برداری آلاینده ها و تجهیزات اندازه گیری و کارشناس

**۲- مهندس علیرضا عباسی**

تحصیلات و سوابق : کارشناس ارشد مهندسی بهداشت محیط

**کارشناسان آزمایشگاه:**

**۱- مهندس لیلا کشاورز**

تحصیلات و مسئولیت : کارشناسی ارشد شیمی تجزیه، کارشناس مسئول دپارتمان کروماتوگرافی گازی

( GC- MS ,GC- TCD ,GC- ECD ,GC- FID )



## ۲- مهندس مژده رنجبر

تحصیلات و مسئولیت : کارشناس ارشد شیمی تجزیه

کارشناس مسئول دپارتمان اسپکتروسکوپی ( جذب اتمی شعله، جذب اتمی کوره، اسپکتروفتومتری UV- Vis ، فلورئورسانس، FTIR، XRD، فتومتر شعله ای)

## ۳- مهندس شیما بهرامی

تحصیلات و مسئولیت : کارشناسی ارشد شیمی تجزیه

کارشناس مسئول دپارتمان کروماتوگرافی مایع و الکتروشیمی ( کروماتوگرافی یونی، HPLC، پلاروگرافی / ولتامتری، پتاسیومتری، هدایت سنجی)

## ۴- مهندس علیرضا عباسی

کارشناسی ارشد مهندسی بهداشت محیط

کارشناس مسئول دپارتمان کروماتوگرافی گازی و اسپکتروسکوپی محیطی

(GC-FID، اسپکتروفتومتری)

## تجهیزات عمده دستگاهی

### ۱) کروماتوگرافی گازی-اسپکترومتری جرمی (GC-MS):

کروماتوگرافی گازی مجهز به آشکارسازی MS (اسپکترومتری جرمی) و همچنین آشکار ساز FID برای استفاده در بار کاری بالا. مجهز به تزریق کننده اتوماتیک و دو injector مجزا جهت تزریق دستی و اتوماتیک. مجهز به استخراج کننده اتوماتیک head space

کاربرد در اندازه گیری های کمی و کیفی مقادیر جزئی و بسیار جزء آلاینده های فرار شغلی و محیطی، عصاره های گیاهی، مواد طبیعی با کاربرد های تشخیصی، طبی و ....



### ۲) اسپکتروسکوپی جذب اتمی

مجهز به لامپ مربوط به بیش از ۳۰ عنصر پر کاربرد و مجهز به هر دو سیستم اتمسازی کوره و شعله کاربرد در اندازه گیری فلزات و فلزات سنگین در کاربرد های سم شناسی شغلی، بالینی و محیطی



### ۳) اسپکتروفتومتری (۳ دستگاه)

یک دستگاه تک موج و دو دستگاه روبش کننده در کل ناحیه طول موجی مرئی و فرابنفش با قابلیت های اندازه گیری های سنیتیکی

کاربرد در اندازه گیری آلاینده های شغلی - محیطی / پایش های بیولوژیکی / تیتراسیون های اسپکتروفتومتری و اندازه گیری های مبتنی بر رنگ سنجی



### ۴) کروماتوگرافی گازی (GC)

مجهز به آشکارسازهای ECD، TCD، FID برای اندازه گیری کمی آلاینده های فرار و نیمه فرار (قابل مشتق سازی) شغلی - محیطی - صنایع غذایی و ... با سابقه توسعه روش در بیش از ۴۰ آلاینده مرسوم در صنایع



## ۵) فتومتر شعله ای

مجهز به فیلترهای سدیم ، پتاسیم و کلسیم با کاربرد در اندازه گیری های محیطی - سم شناسی شغلی - محیطی و بالینی.





## ۶) پلاروگرافی / ولتامتری

مجهز به الکترودهای جیوه، طلا، پلاتین و برخی الکترودهای اصلاح شده جهت اندازه گیری برخی فلزات سنگین، داروها، آفت کش ها و ...

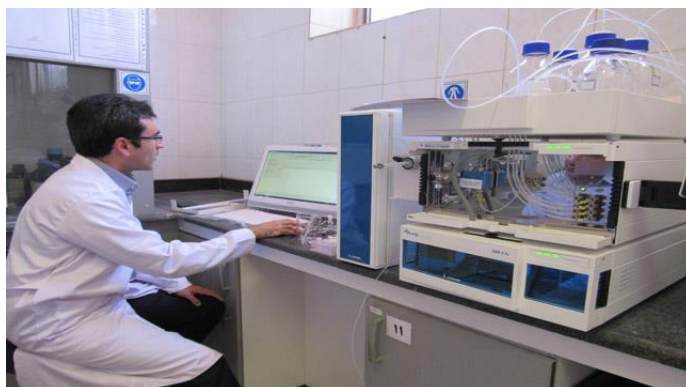
کاربرد در اندازه گیری های شغلی - محیطی، صنایع غذایی، دارویی، فرآوری



## ۷) کروماتوگرافی مایع با کارایی بالا (HPLC)

دارای چهارپمپ، مجهز به آون تنظیم دما، ستون های متنوع، آشکارساز آرایه دیودی UV-Vis برای کار در طول موج منفرد یا پایش در یک دامنه طول موجی

کاربرد در پایش بیولوژیکی و سم شناسی شغلی - محیطی، صنایع غذایی، دارویی، آفت کش های کشاورزی و ...



## ۸) کروماتوگرافی یونی (IC)

مجهز به تزریق کننده اتوماتیک مناسب برای بار کاری بالا، مجهز به آشکارساز هدایت سنجی، مجهز به هر دو نوع ستون کاتیونی و آنیونی

کاربرد در پایش مقادیر جزئی و بسیار جزئی کاتیون ها و آنیون های متعدد از جمله فلوراید، نیترات، نیتريت، سولفات، فسفات، کلراید و ... بسیاری از کاتیونها از جمله آمونیوم، سدیم، پتاسیم، کلسیم، منیزیم و

...

کاربرد در پایش آب و هوا در اندازه گیری های شغلی - محیطی

کاربرد در پایش یونی در صنایع غذایی، دارویی، نیروگاهی و ...

